

# HDMI 信号出力対応 ユニバーサルビデオプラットフォーム

## LS-8500 + GX-173 NEW



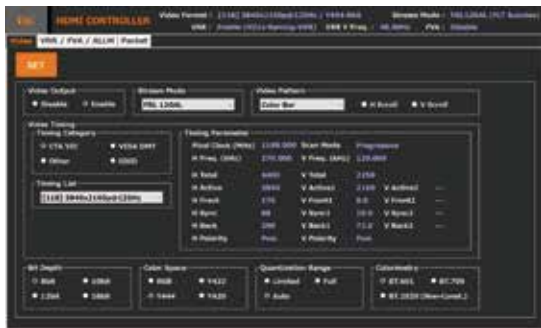
LS-8500を本体としてGX-173 (HDMI出力ユニット)を組み込むことでHDMIの最新機能に対応します。

### 特長

- HDMI信号の出力に対応
  - CTA-861-H、VESA DMT Version 1.0 Rev.1.3で規定されているビデオフォーマットの出力に対応
  - 高フレームレートのビデオフォーマット出力に対応
  - 最大4 Lane 12 GbpsのFRLモードに対応
  - HDMI 2.1aで規定されているVariable Refresh Rate (VRR)、Fast Vactive (FVA)、Auto Low-Latency Mode (ALLM)に対応

### GUI

- Video 設定
  - Video TimingやPatternなどを一括で設定が可能
- VRR/FVA/ALLM設定
  - フレームレートの変数など、各機能の関連パラメータの設定が可能
  - Scenario Modeで任意のフレームレート可変量と時間を設定可能



- Packet設定
  - PacketのON/OFFや編集が可能



### HDMI 出力仕様

HDMI出力	HDMI × 1 (MAX 48Gbps、4K120p/8K60p、VRR、FVA、ALLM)	
ピクセルクロック	TMDS	25～600MHz
	FRL	25～2400MHz
カラーフォーマット	RGB各8/10/12/16 bit (RGB/YCbCr 4:4:4/YCbCr 4:2:2/YCbCr 4:2:0対応)	
E-EDID	Ver1.4 (DDC2B)	

※)本カタログに記載の仕様、外形などは改良の為予告なく変更する場合があります。