

8Kマルチパーパスカメラ (モノクロVer)

AB-4841/AC-4829-B



グローバルシャッターのカメラセンサーを搭載したファンレス・軽量(実測340g)・小型の8Kカメラシステムです。カメラヘッドには、モノクロセンサーを採用しており、筐体サイズは65mm×65mmです。

計測用途に最適な性能

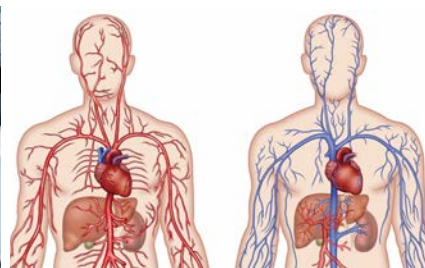
インフラ点検



品質検査



血管観察



接続イメージ

USB Type-Cケーブル
最大 2m

映像・電力供給

DisplayPort activeケーブル
最大 100m

映像のみ

or



リモートコントローラーで
制御が可能

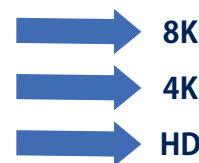
RB-4816-2



AB-4841

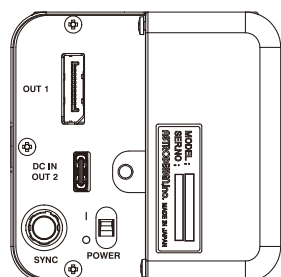


AC-4829-B

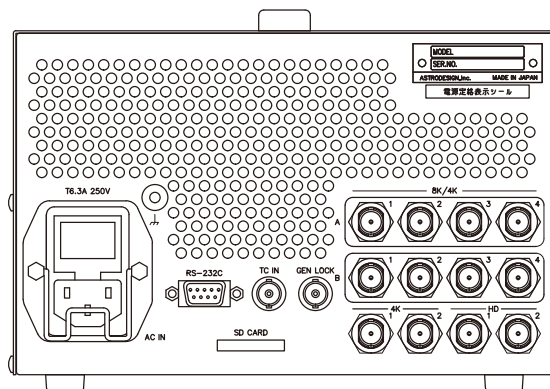


背面図

カメラ部



入出力部



仕様

カメラ部 AB-4841

項目	仕様
撮像素子	スーパー35mm相当 単板CMOSイメージセンサー センサーサイズ:24.576mm × 13.824mm ピクセルサイズ:3.2 μ m
有効画素数	約3300万画素
ADCビット深度	12bit
レンズマウント	マイクロフォーサーズマウント
ラチチュード	12 Stop
電子シャッター	1/50~1/10000
フレーム周波数	50、59.94、60Hz
GEN LOCK 端子	丸型コネクタ6ピン × 1
外形寸法	65(W) × 65(H) × 88.5(D)mm(突起物含まず)
質量	340g
電源電圧	DC+5V
使用温度範囲	0~40°C
使用湿度範囲	20~80%RH(結露なきこと)
消費電力	8W

入出力部 AC-4829-B

項目	仕様
8K/4K出力端子	BNC × 8 (2分配) 12G-SDI × 4 8K:50p, 59.94p, 60p (SMPTE ST 2082-12) 3G-SDI × 4 4K:50p, 59.94p, 60p (SMPTE 424M level A)
4Kダウンコン出力端子	BNC × 2 (2分配) 12G-SDI 4K:50p, 59.94p, 60p (SMPTE ST 2082-10)
HDダウンコン出力端子	BNC × 2 (2分配) 1.5G/3G-SDI HD:50i/p, 59.94i/p, 60i/p (SMPTE 292M / SMPTE 424M level A)
CAMERA IN1 端子	DisplayPort × 1
CAMERA IN2 端子	USB Type-C × 1
TC IN 端子	BNC × 1
TC OUT 端子	BNC × 1
REMOTE 端子	HR10丸型コネクタ12ピン × 1
RS-232 端子	Dsub9pin × 1
電源電圧	AC100V-240V
使用温度範囲	0~40°C
使用湿度範囲	20~80%RH(結露なきこと)
消費電力	80W
外形寸法	3Uハーフラックマウントサイズ(210 × 133 × 370mm)(突起部含まず)
質量	4.0kg

※)本カタログに記載の仕様、外形などは改良の為に予告なく変更する場合があります。