

LTE内蔵 Body Camera

ACW-P1000



本製品は人が身につけて撮影を行う小型カメラです。

「撮影＋通信＋通話」の全機能が一体型で、撮影した映像・音声データは自動的にサーバーにアップロードし保存します。

遠隔からのリアルタイムモニタリングや音声での指示、通話も可能です。

特長

- 4G LTE/3GやWi-Fi環境を利用し、即座にサーバーへの保存が可能
インターネット網に繋がる場所なら、どこでもBody Cameraの映像をリアルタイムに視聴することが可能です。
また、サーバーに記録された過去の映像を視聴することも可能です。
- 超簡単操作
一度設定をすれば、あとは電源をONにするだけでサーバーへの自動保存を開始しますので、運用者の手間はかかりません。
- GPS内蔵
本体にGPSを内蔵しておりますので、Body Cameraを持っている人の位置情報を地図上で確認することができます。
- 暗所での撮影もOK
暗視モード(赤外線カメラ)を搭載しており暗闇での撮影も可能です。
暗闇でも10m程度の範囲で撮影ができます。
- 防水防塵(IP66)に対応した堅牢性に優れた設計
粉塵の侵入を防護し、雨の日でも安心して使えます。
- 音声双方向通話
Body Cameraを持っている人と遠隔モニタリング側で音声の会話ができます。
またBody Camera同士の会話も可能です。
- 交換用予備バッテリーが付属
バッテリーは2個付属で交換も簡単ですので、充電が切れた場合でも即座に対応可能です。
また、付属のクレードルでBody Camera本体と予備バッテリーを同時に充電することができます。

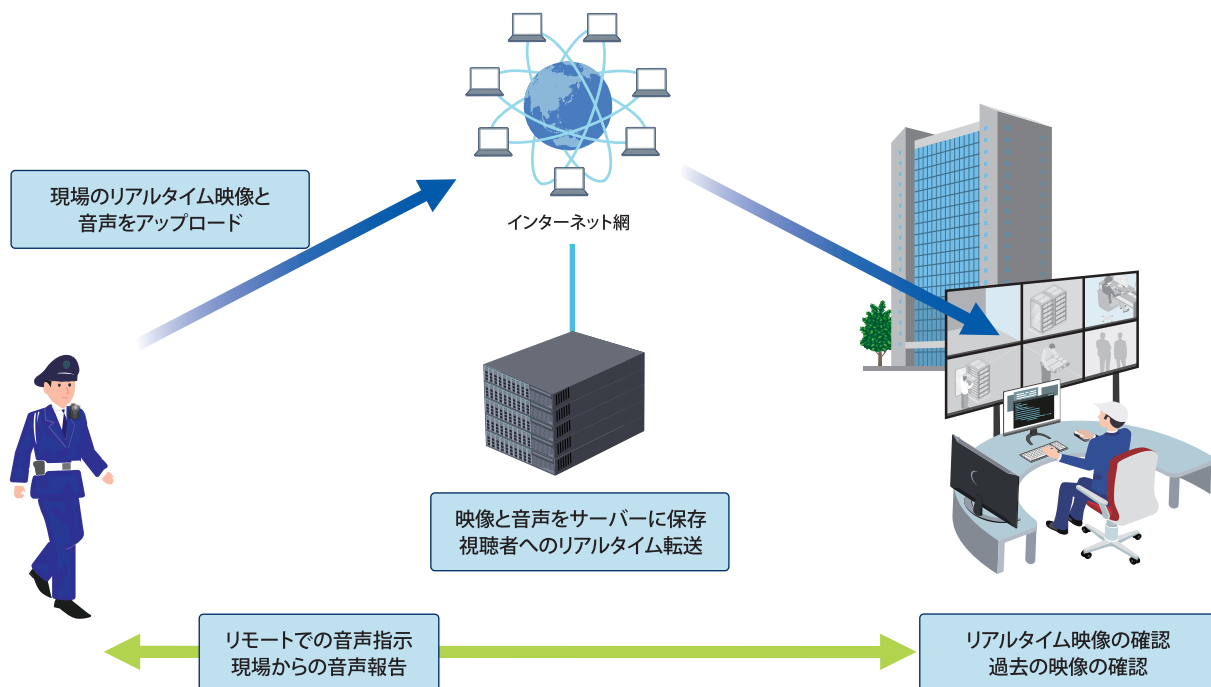
こんな用途に・・・

- 防犯・警備用途に
- 現場作業員へのリモート指示や安全確保に
- 建設・工事現場の遠隔モニタリングに
- 緊急時や臨時の監視カメラとして

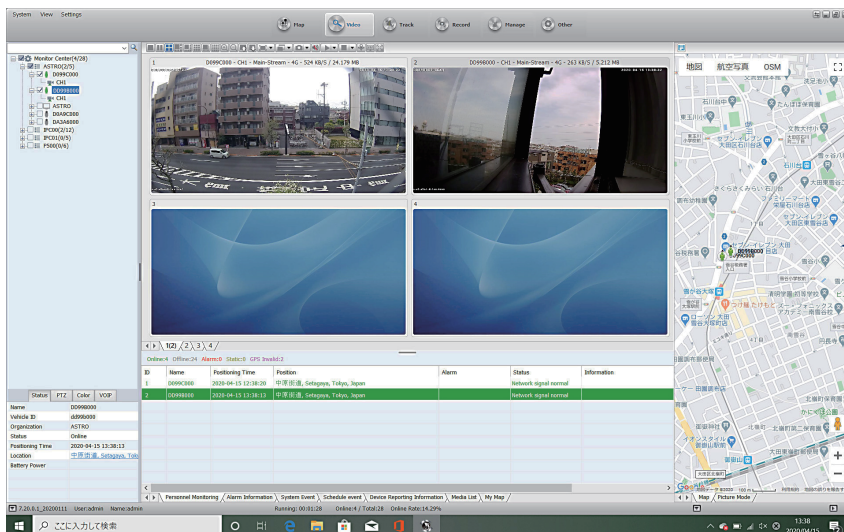
一般仕様

外形	サイズ	61(W) × 85(L) × 32(T)mm	ネットワーク	Wi-Fi	802.11b/g(2.4GHz)
	重量	155g		4G/3G	microSIM(オプション) 【技適取得済み】
	画面	2インチTFT液晶			
電源	バッテリー	交換型バッテリー(1850mAh)2個 【PSEマーク取得済】	動作環境	温度	-30～55°C
	連続撮影	3時間(バッテリー1個あたり)		湿度	90%以下
	充電時間	4時間(満充電)		防塵防水	IP66

運用イメージ



監視画面イメージ



複数のカメラのリアルタイム映像を同時に監視することができます。また GPS が取得できていれば地図上にカメラ位置の表示も可能です。

※) 本カタログに記載の仕様、外形などは改良の為に予告なく変更する場合があります。